



**LICEO SCIENTIFICO STATALE “ FRANCESCO SEVERI”**

Liceo Scientifico di Ordinamento - Liceo Scientifico Scienze Applicate- Liceo Linguistico – Liceo Musicale

Viale L. D’Orsi, 5 – 80053 Castellammare di Stabia (NA)

PBX 4 linee Tel – 0818739745 – 0818713148 – 0818739752 Fax 0810112425

CF 82011770631 - IBAN IT 15 T 01030 22100 000000723277- c.c.p.15099807

CONTO UNICO TESORERIA IT29K0100003245425300314138

NAPS110002@ISTRUZIONE.IT – NAPS110002@PEC.ISTRUZIONE.IT

Fatturazione elettronica: Codice Univoco Ufficio UFQ3HR

Castellammare di Stabia, 29/09/2020

LICEO SCIENTIFICO STATALE "F.  
SEVERI" CASTELLAMMARE DI STABIA

N° Prot.: 0005278

DS/A

del 29/09/2020

Uscita

Ai Genitori

Agli alunni

Ai Docenti

Al personale ATA

Al Dsga

Atti

Sito Web e Albo on line

CdS n. 19

**Oggetto:** Inizio Anno Scolastico 2020/21.

Dopo un anno scolastico che, a causa dell'emergenza, ci ha visto alla prova per inventare un modo di fare scuola mai sperimentato, il Liceo Severi riapre i suoi cancelli il giorno 01 Ottobre.

Non è, e non può essere ancora, un ritorno alla normalità perché i rischi collegati alla diffusione del Covid-19 impongono prudenza, ma certamente il senso di responsabilità e di collaborazione che caratterizza la nostra comunità scolastica – dagli studenti alle famiglie, dal personale ATA ai docenti e alla Dirigente – ci consente di giungere a questa sfida con fiducia e serenità, consapevoli di aver compiuto le scelte che riteniamo possano coniugare al meglio le esigenze prioritarie della salute con quelle di un ritorno alla didattica in presenza e alla ripresa delle consuete relazioni così bruscamente interrotte a marzo.

Abbiamo lavorato per porre la scuola nelle condizioni di accogliere tutti in sicurezza, alunni e personale scolastico. Purtroppo non è ancora tempo di vedere la “luce alla

fine del tunnel” ed è per questo che dobbiamo diventare sempre più bravi ad arginare le conseguenze della pandemia attraverso comportamenti consapevoli e maturi, volti alla prevenzione e al contenimento del contagio, dalle piccole alle grandi comunità (la famiglia, la comitiva di amici, la propria scuola). Ecco che la COLLABORAZIONE fra le famiglie e le agenzie del territorio, prima fra tutte la scuola, è non solo necessaria ma addirittura INDISPENSABILE. Pertanto, con l’auspicio che nel più breve tempo possibile ognuno di noi possa nuovamente riappropriarsi delle vecchie care abitudini, delle proprie vite e soprattutto dei sogni che sono la linfa di ogni piccolo e grande uomo, è necessaria la condivisione di intenti comuni propositivi e di atteggiamenti collaborativi e responsabili. Per questo vi invitiamo a prestare particolare attenzione al regolamento che disciplina il rientro e la frequenza scolastica in sicurezza.

Secondo i riferimenti normativi nazionali già indicati nel Protocollo Sicurezza Scolastico Covid-19 dell’Istituto Liceo Severi in C/mare di Stabia e le ulteriori circolari ad esso integrative emanate dall’amministrazione scolastica, le misure organizzative, **SULLA BASE DELLA DISPONIBILITA’ DI SPAZI ED ARREDI PRESENTI AD OGGI NELL’ISTITUTO ( E IN ATTESA DELLE FORNITURE MINISTERIALI )** è la seguente :

**1. Durata dell’unità oraria di lezione.**

La durata dell’unità oraria di lezione è stabilita in 60 minuti.

**2. Assegnazione delle aule.**

Al fine di ridurre l’affollamento degli ambienti scolastici come misura di prevenzione e mitigazione del rischio di trasmissione del contagio da SARS-CoV-2 si dispone, ai sensi dell’art. 4, comma 2, lettera d) del D.P.R. 275/1999 e **preso atto** delle delibere degli OO.CC., la seguente assegnazione delle aule dal

**01/10/2020 al 03/10/2020:**

**GIOVEDI 01 OTTOBRE      ORARIO 8.15-13.15**

<b>CLASSE</b>	<b>AULA N.</b>	<b>PIANO</b>	<b>INGRESSO/USCITA DA VARCO</b>
<b>1<sup>a</sup> A</b>	<b>16</b>	<b>TERRA</b>	<b>1</b>
<b>1<sup>a</sup> B</b>	<b>56</b>	<b>2°</b>	<b>9</b>
<b>1<sup>a</sup> C</b>	<b>57</b>	<b>2°</b>	<b>9</b>
<b>1<sup>a</sup> D</b>	<b>LABORATORIO DISEGNO</b>	<b>1°</b>	<b>3</b>
<b>1<sup>a</sup> E</b>	<b>37</b>	<b>1°</b>	<b>4</b>
<b>1<sup>a</sup> F</b>	<b>BIBLIOTECA</b>	<b>1°</b>	<b>4</b>
<b>1<sup>a</sup> H</b>	<b>LABORATORIO INFORMATICA</b>	<b>1°</b>	<b>4</b>
<b>1<sup>a</sup> I</b>	<b>35</b>	<b>1°</b>	<b>4</b>
<b>1<sup>a</sup> L</b>	<b>55</b>	<b>2°</b>	<b>9</b>
<b>1<sup>a</sup> AL</b>	<b>LABORATORIO LINGUISTICO</b>	<b>TERRA</b>	<b>2</b>
<b>1<sup>a</sup> BL</b>	<b>49</b>	<b>2°</b>	<b>9</b>
<b>1<sup>a</sup> CL</b>	<b>31</b>	<b>1°</b>	<b>4</b>
<b>1<sup>a</sup> DL</b>	<b>41</b>	<b>2°</b>	<b>10</b>
<b>1<sup>a</sup> AM</b>	<b>2BIS</b>	<b>TERRA</b>	<b>2</b>
<b>1<sup>a</sup> BM</b>	<b>3</b>	<b>TERRA</b>	<b>2</b>

**VENERDI 02 OTTOBRE      ORARIO 8.15-13.15**

<b>CLASSE</b>	<b>AULA N.</b>	<b>PIANO</b>	<b>INGRESSO/USCITA DA VARCO</b>
<b>1<sup>a</sup> D</b>	<b>LABORATORIO DISEGNO</b>	<b>1°</b>	<b>3</b>
<b>1<sup>a</sup> E</b>	<b>37</b>	<b>1°</b>	<b>4</b>
<b>1<sup>a</sup> F</b>	<b>BIBLIOTECA</b>	<b>1°</b>	<b>4</b>
<b>1<sup>a</sup> H</b>	<b>LABORATORIO INFORMATICA</b>	<b>1°</b>	<b>4</b>
<b>1<sup>a</sup> I</b>	<b>35</b>	<b>1°</b>	<b>4</b>
<b>1<sup>a</sup> L</b>	<b>55</b>	<b>2°</b>	<b>9</b>
<b>1<sup>a</sup> BL</b>	<b>49</b>	<b>2°</b>	<b>9</b>
<b>2<sup>a</sup>A</b>	<b>56</b>	<b>2°</b>	<b>9</b>
<b>2<sup>a</sup>B</b>	<b>31</b>	<b>1°</b>	<b>4</b>
<b>2<sup>a</sup>C</b>	<b>LABORATORIO LINGUISTICO</b>	<b>TERRA</b>	<b>2</b>
<b>2<sup>a</sup>D</b>	<b>14</b>	<b>TERRA</b>	<b>1</b>
<b>2<sup>a</sup>E</b>	<b>16</b>	<b>TERRA</b>	<b>1</b>
<b>2<sup>a</sup>F</b>	<b>41</b>	<b>2°</b>	<b>10</b>
<b>2<sup>a</sup>G</b>	<b>57</b>	<b>2°</b>	<b>9</b>
<b>2<sup>a</sup>H</b>	<b>26</b>	<b>1°</b>	<b>3</b>
<b>2<sup>a</sup>I</b>	<b>2BIS</b>	<b>TERRA</b>	<b>2</b>
<b>2<sup>a</sup>AL</b>	<b>8</b>	<b>TERRA</b>	<b>1</b>
<b>2<sup>a</sup>BL</b>	<b>40</b>	<b>2°</b>	<b>10</b>
<b>2<sup>a</sup>CL</b>	<b>3</b>	<b>TERRA</b>	<b>2</b>
<b>2<sup>a</sup>DL</b>	<b>4</b>	<b>TERRA</b>	<b>2</b>
<b>2<sup>a</sup>AM</b>	<b>1BIS</b>	<b>TERRA</b>	<b>2</b>
<b>2<sup>a</sup>BM</b>	<b>24</b>	<b>1°</b>	<b>3</b>

**SABATO 03 OTTOBRE ORARIO 8.15-13.15**

CLASSE	AULA N.	PIANO	INGRESSO/USCITA DA VARCO
1 <sup>a</sup> A	LABORATORIO INFORMATICA	1°	4
1 <sup>a</sup> B	56	2°	9
1 <sup>a</sup> C	LABORATORIO DISEGNO	1°	3
1 <sup>a</sup> AL	LABORATORIO LINGUISTICO	TERRA	2
1 <sup>a</sup> CL	31	1°	4
1 <sup>a</sup> DL	41	2°	10
1 <sup>a</sup> AM	2BIS	TERRA	2
1 <sup>a</sup> BM	3	TERRA	2
5 <sup>a</sup> A	55	2°	9
5 <sup>a</sup> B	37	1°	4
5 <sup>a</sup> C	35	1°	4
5 <sup>a</sup> D	14	TERRA	1
5 <sup>a</sup> E	8	TERRA	1
5 <sup>a</sup> H	26	1°	3
5 <sup>a</sup> I	57	2°	9
5 <sup>a</sup> AL	16	TERRA	1
5 <sup>a</sup> BL	4	TERRA	2
5 <sup>a</sup> CL	49	2°	9
5 <sup>a</sup> AM	40	2°	10
5 <sup>a</sup> BM	43	2°	10

Le classi **terze** e **quarte** inizieranno le lezioni a partire da lunedì 5 ottobre 2020.  
Le **lezioni di strumento** per le classi del liceo musicale saranno regolarmente svolte, in presenza, in orario pomeridiano a partire dal 10 ottobre 2020.

**LE INDICAZIONI PER LE SETTIMANE SUCCESSIVE SEGUIRANNO NEI PROSSIMI GIORNI.**

### 3. Orario delle attività scolastiche.

L'orario delle attività scolastiche è come di seguito determinato:

Attività	Orario
Ingresso	7.55-8.10
1a ora	8:15-9.15 *
2a ora	9.15-10.15 *
3a ora	10.15-11.15 *
4a ora	11.15-12.15 *
5a ora	12.15-13.15 *

\* con pausa ultimi 5 min. (Vedi prontuario cds n. 16-17)

### 4. Accessibilità all'area.

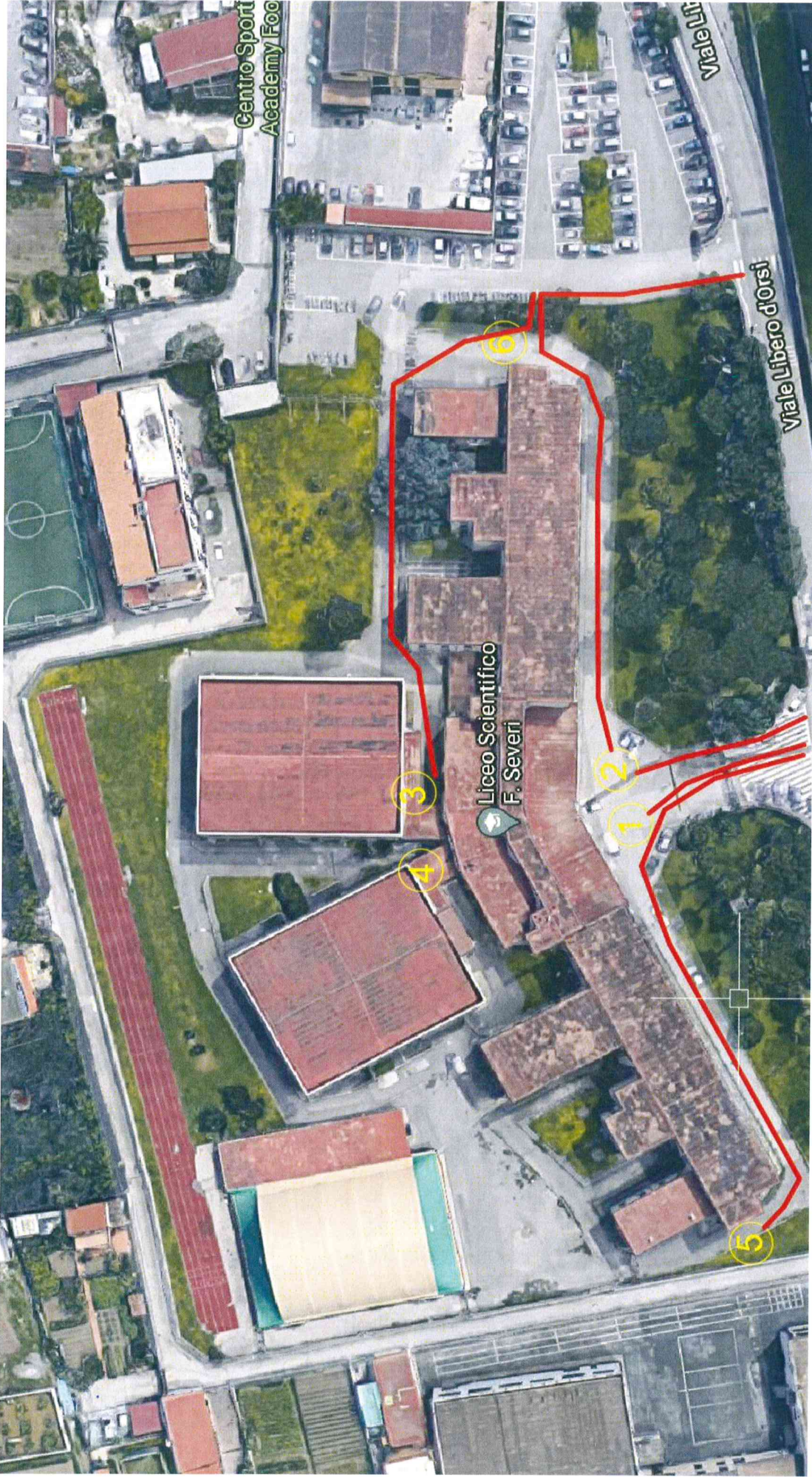
L'utenza raggiungerà i SEI VARCHI assegnati al PIANO terra che sono i seguenti:

Ingresso 1 e Ingresso 2 posti sull'atrio centrale e raggiungibili dalla viabilità ordinaria (ingresso principale);

Ingresso 3 e Ingresso 4 posti sul fronte retrostante dell'atrio frontale (lato palestre) e raggiungibili pedonalmente dal cancello posto nell'area esterna utilizzata come parcheggio per l'utenza;

Ingresso 5 corrispondente alla scala di emergenza esterna posta sull'estremo lato dell'edificio confinante con la Scuola media Di Capua e raggiungibile dal vialetto laterale posto sulla sinistra dell'atrio;

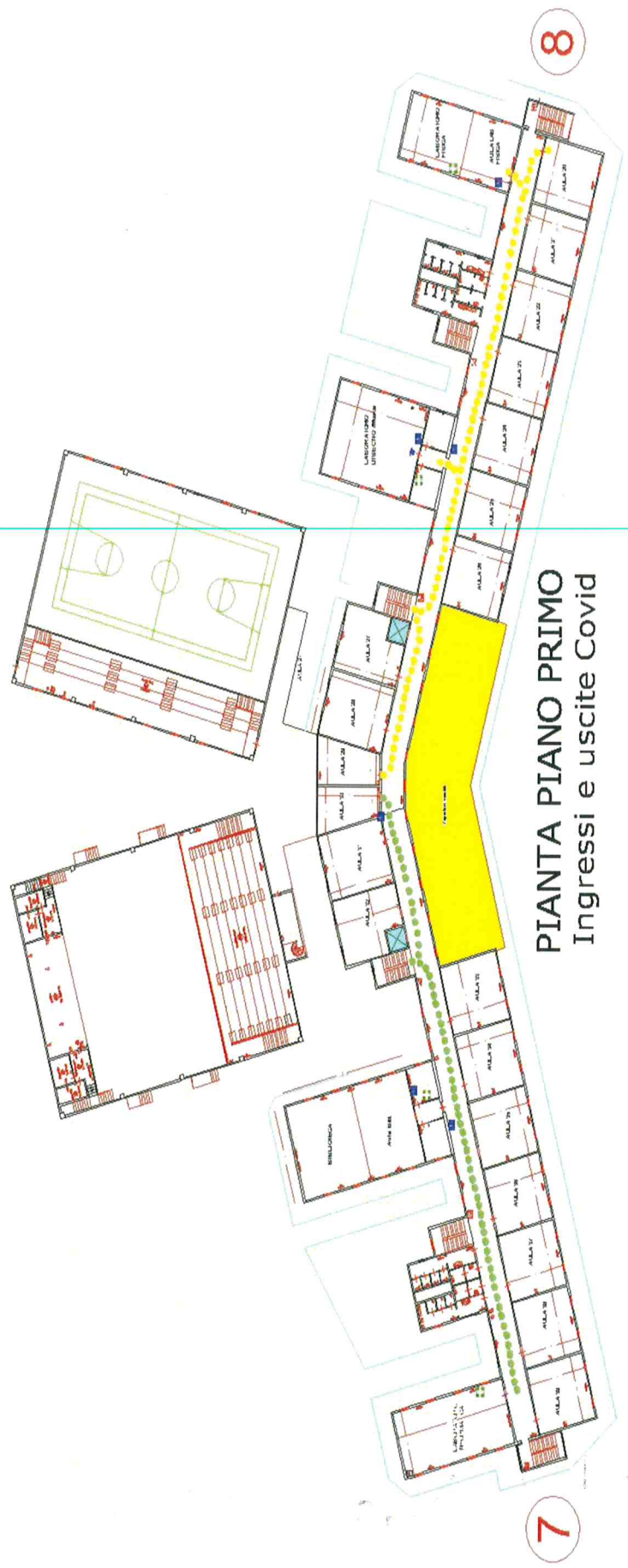
Ingresso 6 corrispondente alla scala di emergenza esterna vicina al parcheggio esterno e raggiungibile dal percorso pedonale protetto posto nell'area di parcheggio.





**PIANTA PIANO TERRA**  
Ingressi e uscite Covid





**PIANTA PIANO PRIMO**  
Ingressi e uscite Covid



**PIANTA PIANO SECONDO**  
Ingressi e uscite Covid

L'Ingresso 1 disimpegnerà il PIANO TERRA e le aule:

n. 8/13/14/15/16/17/18/19/12/9/11/10

L'Ingresso 2 disimpegnerà il PIANO TERRA e le aule:

n. 4/3/2/1/1bis/2bis/3bis/aula Chim./Lab.Chim./Lab.Ling.-Musica

L'Ingresso 3 disimpegnerà la Palestra e al PIANO PRIMO le aule:

n. 29/28/27/20/21/22/23/24/25/26/ Lab. Disegno e Musica / Lab. Fisica / Aula Fisica

L'Ingresso 4 disimpegnerà l'Auditorium, Palestra e al PIANO PRIMO le aule :

n. 30/31/32/33/34/35/36/37/38/39/Lab.Inform./Bibliot. / Aula Bibliot.

L'Ingresso 6 disimpegnerà al PIANO SECONDO (con accesso dalla porta n. 10) le

aule: n. 40/41/42/43/44/45/46/47/48/ 60

L'Ingresso 5 disimpegnerà al PIANO SECONDO (con accesso dalla porta n. 9) le

aule: n.49/50/51/52/53/54/55/56/57/58/59/61

Fermo restanti le vigenti indicazioni sull'uso della mascherina si rappresenta altresì che:

- Le aree di transito pedonale dovranno restare sgombrare da ogni veicolo;
- Le aree di sosta e parcheggio saranno disponibili e utilizzabili fino al completamento dei posti indicati con segnaletica orizzontale sull'area stessa;
- Sarà effettuata vigilanza sull'utilizzo di tali aree.

Consapevole della criticità nella quale stiamo lavorando e confidando nella collaborazione puntuale e fattiva sempre dimostrata da tutta la Comunità, si augura a tutti un buon anno scolastico.

**Sarà cura dell'Istituzione Scolastica aggiornare le famiglie di eventuali cambiamenti in ordine all'organizzazione scolastica tramite il Sito Web dell'istituzione scolastica.**



**Il Dirigente Scolastico**  
*prof.ssa Elena Cavaliere*