



## LICEO SCIENTIFICO STATALE " FRANCESCO SEVERI"

Liceo Scientifico di Ordinamento - Liceo Scientifico Scienze Applicate- Liceo Linguistico – Liceo Musicale

Viale L. D'Orsi, 5 – 80053 Castellammare di Stabia (NA)

PBX 4 linee Tel – 0818739745 – 0818713148 – 0818739752 Fax 0810112425

CF 82011770631 - IBAN IT 15 T 01030 22100 00000723277- c.c.p.15099807

CONTO UNICO TESORERIA IT29K0100003245425300314138

[NAPS110002@ISTRUZIONE.IT](mailto:NAPS110002@ISTRUZIONE.IT) – [NAPS110002@PEC.ISTRUZIONE.IT](mailto:NAPS110002@PEC.ISTRUZIONE.IT)

Fatturazione elettronica: Codice Univoco Ufficio UFQ3HR

C/Mare di Stabia

L.S.S. - "F. SEVERI" - C.MMARE  
Prot. 0012452 del 29/09/2022  
IV (Uscita)

Ai Genitori  
Agli alunni  
Ai Docenti  
Al personale ATA  
Al Dsga  
Sito Web e Albo  
Bacheca registro Argo  
Atti

Cds n. 33

**Oggetto: articolazione delle lezioni e orario provv. completo dal 03/10/22 al 29/10/2022.**

**Si comunica** la seguente organizzazione logistica e articolazione delle lezioni:

▪ **Durata dell'unità oraria di lezione.**

La durata dell'unità oraria di lezione è stabilita in 55 minuti.

▪ **Orario delle attività scolastiche.**

L'orario delle attività scolastiche è come di seguito determinato:

| Attività           | Orario      |
|--------------------|-------------|
| Ingresso           | 7.50-8.00   |
| 1 <sup>a</sup> ora | 8:00-8.55   |
| 2 <sup>a</sup> ora | 8.55-9.50   |
| 3 <sup>a</sup> ora | 9.50-10.45  |
| 4 <sup>a</sup> ora | 10.45-11.40 |
| 5 <sup>a</sup> ora | 11.40-12.35 |
| 6 <sup>a</sup> ora | 12.35-13.30 |



▪ **Ingresso classi e assegnazione delle aule dal 03/10/22 al 29/10/2022:**

- L'orario delle lezioni di 48 classi per tutto l'anno scolastico si svilupperà in 5 giorni, dalla 1<sup>a</sup> alla 5<sup>a</sup>/6<sup>a</sup> ora;
- il giorno libero delle classi da lunedì 03/10/22 a sabato 29/10/22 è riportato nella tabella successiva:

| LUNEDI | MARTEDI | MERCOLEDI | GIOVEDI | VENERDI | SABATO |
|--------|---------|-----------|---------|---------|--------|
| 1AL    | 1F      | 2AM       | 1CL     | 1B      | 1A     |
| 1AM    | 1H      | 2I        | 1D      | 1L      | 1DL    |
| 1C     | 1I      | 3A        | 2E      | 2A      | 2C     |
| 1E     | 2CL     | 3E        | 2H      | 2F      | 2DL    |
| 2AL    | 2D      | 3F        | 3BM     | 3DL     | 2L     |
| 2B     | 2G      | 4E        | 3C      | 4C      | 3H     |
| 3B     | 3I      | 4G        | 5BM     | 5B      | 4D     |
| 3L     | 5AM     | 5H        | 5E      | 5CL     | 5A     |

**ASSEGNAZIONE AULE DAL 26/09/2022**

| CLASSE           | AULA N. | PIANO | INGRESSO/USCITA DA VARCO |
|------------------|---------|-------|--------------------------|
| 1 <sup>a</sup> A | 24      | 1°    | 3                        |
| 1 <sup>a</sup> B | 39      | 1°    | 4                        |
| 1 <sup>a</sup> C | 56      | 2°    | 9                        |
| 1 <sup>a</sup> D | ***     |       |                          |
| 1 <sup>a</sup> E | 36      | 1°    | 4                        |
| 1 <sup>a</sup> F | 42      | 2°    | 10                       |
| 1 <sup>a</sup> H | 20      | 1°    | 3                        |
| 1 <sup>a</sup> I | 14      | TERRA | 1                        |
| 1 <sup>a</sup> L | 13      | TERRA | 1                        |



|                   |           |       |    |
|-------------------|-----------|-------|----|
| 1 <sup>a</sup> AL | 48        | 2°    | 10 |
| 1 <sup>a</sup> CL | 41        | 2°    | 10 |
| 1 <sup>a</sup> DL | 3         | TERRA | 2  |
| 1 <sup>a</sup> AM | BIBLIOT.1 | 1°    | 4  |
| 2 <sup>a</sup> A  | 25        | 1°    | 3  |
| 2 <sup>a</sup> B  | 38        | 1°    | 4  |
| 2 <sup>a</sup> C  | 49        | 2°    | 9  |
| 2 <sup>a</sup> D  | 22        | 1°    | 3  |
| 2 <sup>a</sup> E  | 37        | 1°    | 4  |
| 2 <sup>a</sup> F  | LAB.DIS.  | 1°    | 3  |
| 2 <sup>a</sup> G  | 2         | TERRA | 2  |
| 2 <sup>a</sup> H  | 58        | 2°    | 9  |
| 2 <sup>a</sup> I  | 16        | TERRA | 1  |
| 2 <sup>a</sup> L  | 50        | 2°    | 9  |
| 2 <sup>a</sup> AL | 40        | 2°    | 10 |
| 2 <sup>a</sup> CL | 17        | TERRA | 1  |
| 2 <sup>a</sup> DL | LAB.LING. | TERRA | 2  |
| 2 <sup>a</sup> AM | 19        | TERRA | 1  |
| 2 <sup>a</sup> BM | 29        | 1°    | 3  |
| 3 <sup>a</sup> A  | 23        | 1°    | 3  |
| 3 <sup>a</sup> B  | BIBLIOT.2 | 1°    | 4  |
| 3 <sup>a</sup> C  | 55        | 2°    | 9  |
| 3 <sup>a</sup> D  | 21        | 1°    | 3  |
| 3 <sup>a</sup> E  | 34        | 1°    | 4  |
| 3 <sup>a</sup> F  | 4         | TERRA | 2  |
| 3 <sup>a</sup> H  | ***       |       |    |
| 3 <sup>a</sup> I  | 15        | TERRA | 1  |
| 3 <sup>a</sup> L  | 27        | 1°    | 3  |
| 3 <sup>a</sup> AL | 47        | 2°    | 10 |
| 3 <sup>a</sup> BL | ***       |       |    |
| 3 <sup>a</sup> CL | 45        | 2°    | 10 |
| 3 <sup>a</sup> DL | ***       |       |    |
| 3 <sup>a</sup> AM | 10        | TERRA | 1  |
| 3 <sup>a</sup> BM | 53        | 2°    | 9  |
| 4 <sup>a</sup> A  | ***       |       |    |
| 4 <sup>a</sup> B  | 32        | 1°    | 4  |
| 4 <sup>a</sup> C  | 26        | 1°    | 3  |
| 4 <sup>a</sup> D  | 1BIS      | TERRA | 2  |
| 4 <sup>a</sup> E  | 31        | 1°    | 4  |
| 4 <sup>a</sup> F  | 3BIS      | TERRA | 2  |
| 4 <sup>a</sup> G  | ***       |       |    |
| 4 <sup>a</sup> H  | 28        | 1°    | 3  |
| 4 <sup>a</sup> I  | 18        | TERRA | 1  |
| 4 <sup>a</sup> AL | 44        | 2°    | 10 |
| 4 <sup>a</sup> BL | 52        | 2°    | 9  |
| 4 <sup>a</sup> CL | 45        | 2°    | 10 |



|                        |                    |              |           |
|------------------------|--------------------|--------------|-----------|
| <b>4<sup>a</sup>DL</b> | <b>1</b>           | <b>TERRA</b> | <b>1</b>  |
| <b>4<sup>a</sup>AM</b> | <b>11</b>          | <b>TERRA</b> | <b>1</b>  |
| <b>4<sup>a</sup>BM</b> | <b>30</b>          | <b>1°</b>    | <b>4</b>  |
| <b>5<sup>a</sup>A</b>  | <b>57</b>          | <b>2°</b>    | <b>10</b> |
| <b>5<sup>a</sup>B</b>  | <b>8</b>           | <b>TERRA</b> | <b>1</b>  |
| <b>5<sup>a</sup>C</b>  | <b>51</b>          | <b>2°</b>    | <b>9</b>  |
| <b>5<sup>a</sup>D</b>  | <b>***</b>         |              |           |
| <b>5<sup>a</sup>E</b>  | <b>35</b>          | <b>1°</b>    | <b>4</b>  |
| <b>5<sup>a</sup>F</b>  | <b>***</b>         |              |           |
| <b>5<sup>a</sup>H</b>  | <b>59</b>          | <b>2°</b>    | <b>9</b>  |
| <b>5<sup>a</sup>AL</b> | <b>9</b>           | <b>TERRA</b> | <b>1</b>  |
| <b>5<sup>a</sup>BL</b> | <b>61</b>          | <b>2°</b>    | <b>9</b>  |
| <b>5<sup>a</sup>CL</b> | <b>43</b>          | <b>2°</b>    | <b>10</b> |
| <b>5<sup>a</sup>DL</b> | <b>LAB.SCIENZE</b> | <b>TERRA</b> | <b>2</b>  |
| <b>5<sup>a</sup>AM</b> | <b>2 BIS</b>       | <b>TERRA</b> | <b>2</b>  |
| <b>5<sup>a</sup>BM</b> | <b>33</b>          | <b>1°</b>    | <b>4</b>  |

**N.B. L'assegnazione delle aule per queste classi \*\*\* da lunedì 03/10/22 a sabato 29/10/22 è la seguente:**

| CLASSE | LUNEDI    | MARTEDI | MERCOLEDI | GIOVEDI | VENERDI   | SABATO    |
|--------|-----------|---------|-----------|---------|-----------|-----------|
| 4A     | 38        | 2BIS    | 4         | 35      | 8         | 24        |
| 1D     | BIBLIOT.2 | 2       | 34        | /////   | LAB. DIS. | 57        |
| 5D     | 27        | 15      | 59        | 33      | 43        | 1BIS      |
| 5F     | 48        | 42      | 19        | 58      | 39        | LAB.LING. |
| 3H     | BIBLIOT.1 | 20      | 23        | 37      | 13        | /////     |
| 4G     | 36        | 17      | /////     | 53      | 26        | 50        |
| 3BL    | 40        | 22      | 31        | 55      | 25        | 3         |
| 3DL    | 56        | 14      | 16        | 41      | /////     | 49        |



L'orario delle lezioni di strumento musicale è come di seguito determinato:

| Attività           | Orario      |
|--------------------|-------------|
| 1 <sup>a</sup> ora | 14.00-14.55 |
| 2 <sup>a</sup> ora | 14.55-15.50 |
| 3 <sup>a</sup> ora | 15.50-16.45 |
| 4 <sup>a</sup> ora | 16.45-17.40 |
| 5 <sup>a</sup> ora | 17.40-18.35 |

▪ **INGRESSI NELL'EDIFICIO SCOLASTICO:**

**L'ingresso nell'istituto alla prima ora è consentito non prima delle 7.50**

▪ **USCITE DALL'EDIFICIO SCOLASTICO:**

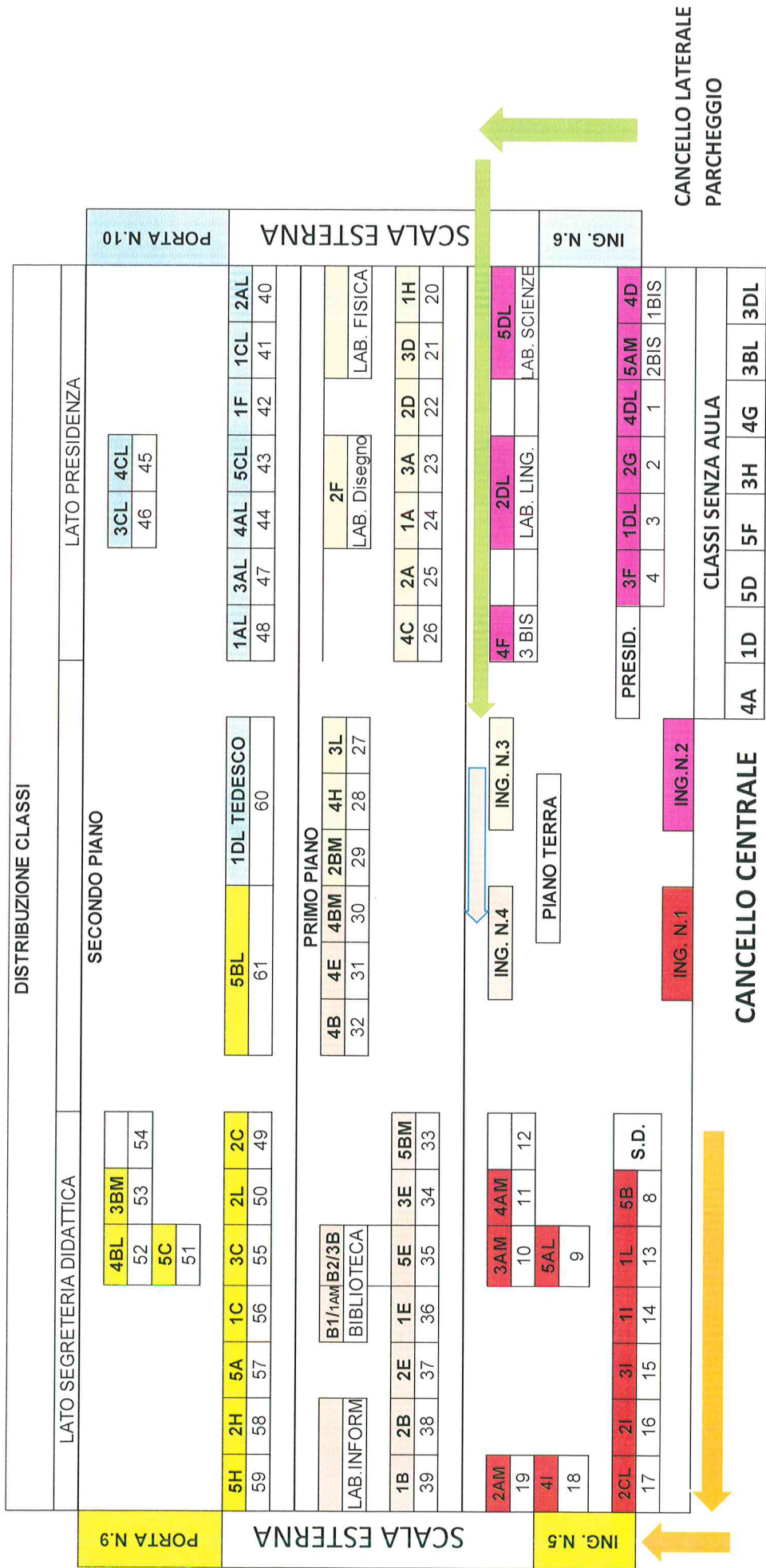
▪ **le classi assegnate alle aule del PIANO TERRA all'ultima ora di lezione usciranno alle 12.30/13.25 al primo suono della campanella per facilitare il flusso degli alunni in uscita dai varchi 1 e 2. Pertanto le classi situate ai piani superiori usciranno alle 12.35/13.30 al secondo suono della campanella.**

▪ L'orario provvisorio completo dei docenti e delle classi e l'orario di sostegno validi dal 03/10/22 al 29/10/22 saranno pubblicati sul sito della scuola e sulla bacheca di Argo entro sabato 01/10/22.

▪ **LA LOGISTICA DELLE AULE ASSEGNATE AI DOCENTI DI STRUMENTO MUSICALE VERRA' PUBBLICATA SUL SITO DELLA SCUOLA E SULLA BACHECA DI ARGO ENTRO SABATO 01 OTTOBRE 2022.**

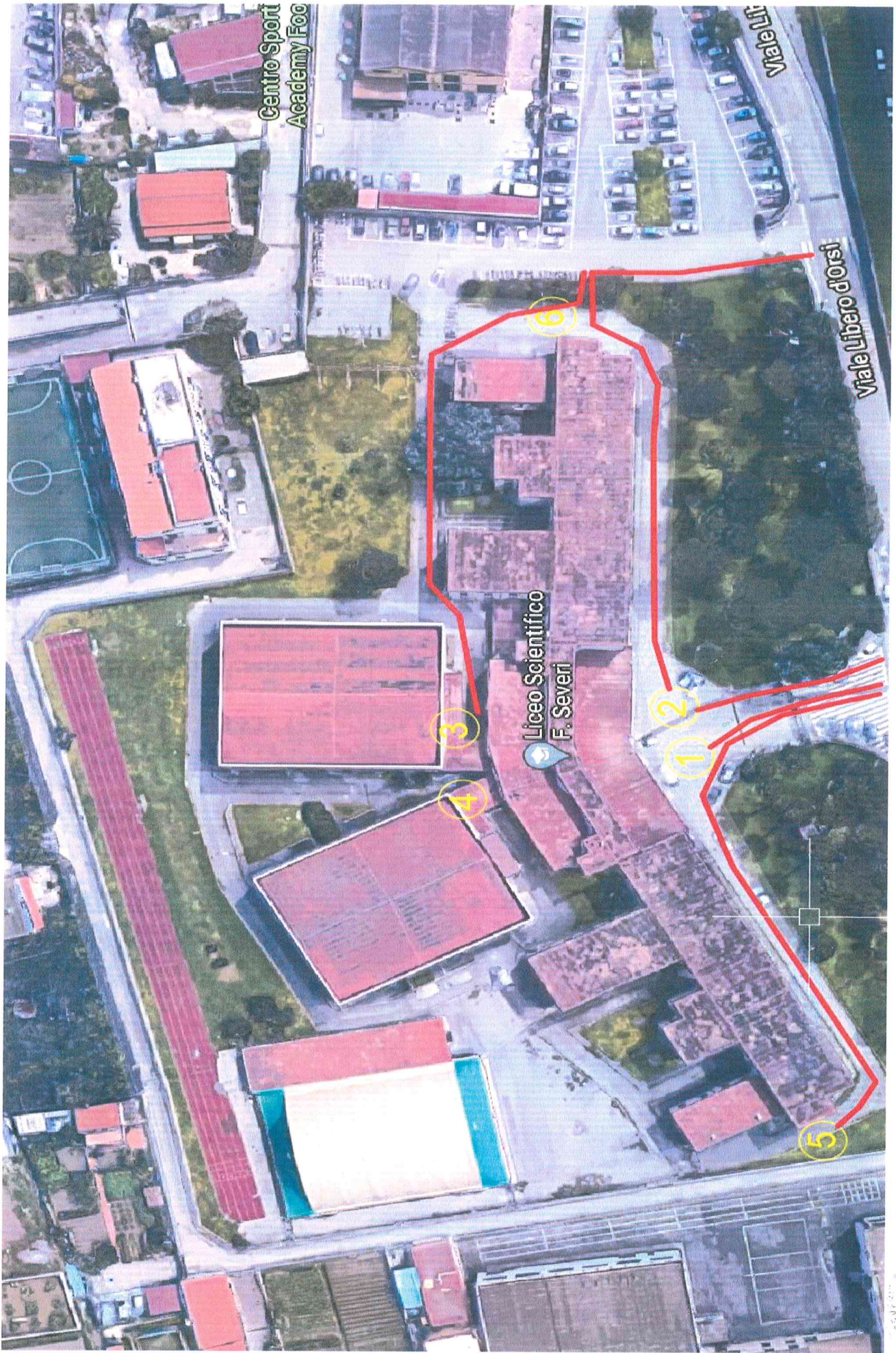
▪ **Distribuzione delle classi nelle aule dal 26/09/2022.**





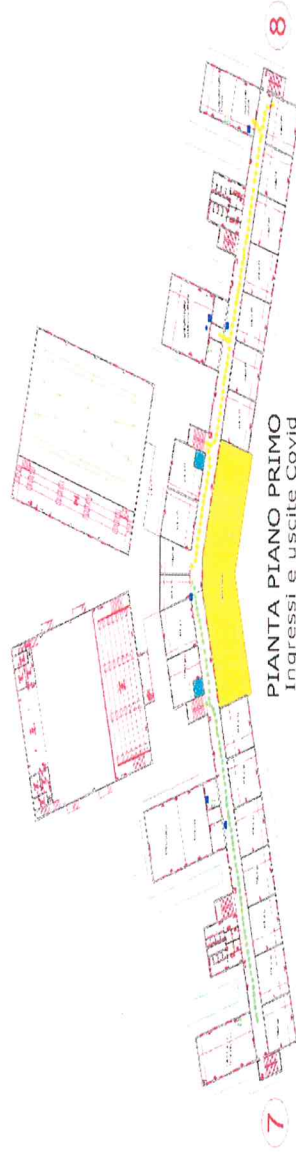
**GLI INGRESSI 3 E 4 SONO POSTI SUL FRONTE RETROSTANTE DELL'ATRIO FRONTALE E RAGGIUNGIBILI PEDONALMENTE DAL CANCELLO POSTO NELL'AREA ESTERNA UTILIZZATA COME PARCHEGGIO PER L'UTENZA**







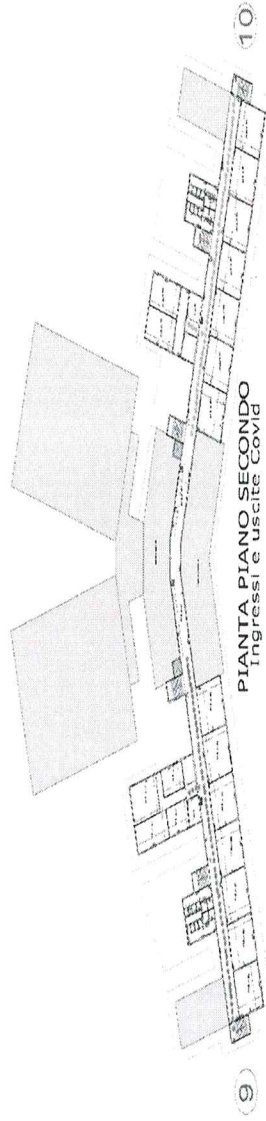
PIANTA PIANO TERRA  
Ingressi e uscite Covid



PIANTA PIANO PRIMO  
Ingressi e uscite Covid







L'Ingresso 1 disimpegnerà il PIANO TERRA e le aule:  
n. 8/13/14/15/16/17/18/19/12/9/11/10

L'Ingresso 2 disimpegnerà il PIANO TERRA e le aule:  
n. 4/3/2/1/1bis/2bis/aula Chim./Lab.Chim./Lab.Ling.-Musica

L'Ingresso 3 disimpegnerà la Palestra e al PIANO PRIMO le aule:

n. 29/28/27/20/21/22/23/24/25/26/ Lab. Disegno e Musica / Lab. Fisica / Aula Fisica

L'Ingresso 4 disimpegnerà l'Auditorium, Palestra e al PIANO PRIMO le aule :

n. 30/31/32/33/34/35/36/37/38/39/Lab.Inform. /AULA Bibliot.1 / Aula Bibliot.2

L'Ingresso 6 disimpegnerà al PIANO SECONDO (con accesso dalla porta n. 10) le aule: n. 40/41/42/43/44/45/46/47/48/ 60

L'Ingresso 5 disimpegnerà al PIANO SECONDO (con accesso dalla porta n. 9) le aule: n.49/50/51/52/53/54/55/56/57/58/59/61

Fermo restanti le vigenti indicazioni sull'uso della mascherina si rappresenta altresì che:

-Le aree di transito pedonale dovranno restare sgombrare da ogni veicolo;

-Le aree di sosta e parcheggio saranno disponibili e utilizzabili fino al completamento dei posti indicati con segnaletica orizzontale sull'area stessa;

Sarà effettuata vigilanza sull'utilizzo di tali aree.

Sarà cura dell'Istituzione Scolastica aggiornare le famiglie di eventuali cambiamenti in ordine all'organizzazione scolastica tramite il Sito Web dell'istituzione scolastica.



Il Dirigente Scolastico  
*prof.ssa Elena Cavaliere*