



## LICEO SCIENTIFICO STATALE "FRANCESCO SEVERI"

Liceo Scientifico di Ordinamento - Liceo Scientifico Scienze Applicate- Liceo Linguistico – Liceo Musicale

Viale L. D'Orsi, 5 – 80053 Castellammare di Stabia (NA)

PBX 4 linee Tel – 0818739745 – 0818713148 – 0818739752 Fax 0810112425

CF 82011770631 - IBAN IT 15 T 01030 22100 000000723277- c.c.p.15099807

CONTO UNICO TESORERIA IT29K0100003245425300314138

NAPS110002@ISTRUZIONE.IT – NAPS110002@PEC.ISTRUZIONE.IT

Fatturazione elettronica: Codice Univoco Ufficio UFQ3HR

L.S.S. - "F. SEVERI" - C.MMARE  
Prot. 0012010 del 21/09/2022  
IV (Uscita)

C/Mare di Stabia

Ai Genitori  
Agli alunni  
Ai Docenti  
Al personale ATA  
Al Dsga  
Sito Web e Albo  
Bacheca registro Argo  
Atti

Cds n. 23

**Oggetto: articolazione delle lezioni e orario dal 26/09/22 al 01/10/2022.**

Si comunica la seguente organizzazione logistica e articolazione delle lezioni:

▪ **Durata dell'unità oraria di lezione.**

La durata dell'unità oraria di lezione è stabilita in 55 minuti.

▪ **Orario delle attività scolastiche.**

L'orario delle attività scolastiche è come di seguito determinato:

Attività	Orario
Ingresso	7.50-8.00
1 <sup>a</sup> ora	8:00-8.55
2 <sup>a</sup> ora	8.55-9.50
3 <sup>a</sup> ora	9.50-10.45
4 <sup>a</sup> ora	10.45-11.40
5 <sup>a</sup> ora	11.40-12.35
6 <sup>a</sup> ora	12.35-13.30

**Si precisa che fino al 01 ottobre 2022 le lezioni di tutte le classi saranno di 4 ore.**



▪ **Ingresso classi e assegnazione delle aule dal 26/09/2022 al 01/10/2022:**

- L'orario delle lezioni di 48 classi per tutto l'anno scolastico si svilupperà in 5 giorni, dalla 1<sup>a</sup> alla 5<sup>a</sup>/6<sup>a</sup> ora;
- il giorno libero delle classi da lunedì 26/09/22 a sabato 01/10/22 è riportato nella tabella successiva:

LUNEDI	MARTEDI	MERCOLEDI	GIOVEDI	VENERDI	SABATO
1B	1CL	2AM	1C	1L	1AM
1D	1DL	2CL	1F	2A	1A
1I	1E	2D	2C	2DL	1H
2AL	2E	3DL	2F	2H	2B
3B	2G	3H	2I	3F	3E
3BM	3C	3L	2L	4D	5AM
4C	3I	4E	3A	5BM	5H
5A	4G	5CL	5B	5E	1AL

**NUOVA ASSEGNAZIONE AULE DAL 26/09/2022**

CLASSE	AULA N.	PIANO	INGRESSO/USCITA DA VARCO
1 <sup>a</sup> A	24	1°	3
1 <sup>a</sup> B	39	1°	4
1 <sup>a</sup> C	56	2°	9
1 <sup>a</sup> D	***		
1 <sup>a</sup> E	36	1°	4
1 <sup>a</sup> F	42	2°	10
1 <sup>a</sup> H	20	1°	3
1 <sup>a</sup> I	14	TERRA	1
1 <sup>a</sup> L	13	TERRA	1



1 <sup>a</sup> AL	48	2°	10
1 <sup>a</sup> CL	41	2°	10
1 <sup>a</sup> DL	3	TERRA	2
1 <sup>a</sup> AM	BIBLIOT.1	1°	4
2 <sup>a</sup> A	25	1°	3
2 <sup>a</sup> B	38	1°	4
2 <sup>a</sup> C	49	2°	9
2 <sup>a</sup> D	22	1°	3
2 <sup>a</sup> E	37	1°	4
2 <sup>a</sup> F	LAB.DIS.	1°	3
2 <sup>a</sup> G	2	TERRA	2
2 <sup>a</sup> H	58	2°	9
2 <sup>a</sup> I	16	TERRA	1
2 <sup>a</sup> L	50	2°	9
2 <sup>a</sup> AL	40	2°	10
2 <sup>a</sup> CL	17	TERRA	1
2 <sup>a</sup> DL	LAB.LING.	TERRA	2
2 <sup>a</sup> AM	19	TERRA	1
2 <sup>a</sup> BM	29	1°	3
3 <sup>a</sup> A	23	1°	3
3 <sup>a</sup> B	BIBLIOT.2	1°	4
3 <sup>a</sup> C	55	2°	9
3 <sup>a</sup> D	21	1°	3
3 <sup>a</sup> E	34	1°	4
3 <sup>a</sup> F	4	TERRA	2
3 <sup>a</sup> H	***		
3 <sup>a</sup> I	15	TERRA	1
3 <sup>a</sup> L	27	1°	3
3 <sup>a</sup> AL	47	2°	10
3 <sup>a</sup> BL	***		
3 <sup>a</sup> CL	45	2°	10
3 <sup>a</sup> DL	***		
3 <sup>a</sup> AM	10	TERRA	1
3 <sup>a</sup> BM	53	2°	9
4 <sup>a</sup> A	***		
4 <sup>a</sup> B	32	1°	4
4 <sup>a</sup> C	26	1°	3
4 <sup>a</sup> D	1BIS	TERRA	2
4 <sup>a</sup> E	31	1°	4
4 <sup>a</sup> F	3BIS	TERRA	2
4 <sup>a</sup> G	***		
4 <sup>a</sup> H	28	1°	3
4 <sup>a</sup> I	18	TERRA	1
4 <sup>a</sup> AL	44	2°	10
4 <sup>a</sup> BL	52	2°	9
4 <sup>a</sup> CL	45	2°	10
4 <sup>a</sup> DL	1	TERRA	1
4 <sup>a</sup> AM	11	TERRA	1
4 <sup>a</sup> BM	30	1°	4
5 <sup>a</sup> A	57	2°	10
5 <sup>a</sup> B	8	TERRA	1
5 <sup>a</sup> C	51	2°	9
5 <sup>a</sup> D	***		





<b>5<sup>a</sup>E</b>	<b>35</b>	<b>1°</b>	<b>4</b>
<b>5<sup>a</sup>F</b>	<b>***</b>		
<b>5<sup>a</sup>H</b>	<b>59</b>	<b>2°</b>	<b>9</b>
<b>5<sup>a</sup>AL</b>	<b>9</b>	<b>TERRA</b>	<b>1</b>
<b>5<sup>a</sup>BL</b>	<b>61</b>	<b>2°</b>	<b>9</b>
<b>5<sup>a</sup>CL</b>	<b>43</b>	<b>2°</b>	<b>10</b>
<b>5<sup>a</sup>DL</b>	<b>LAB.SCIENZE</b>	<b>TERRA</b>	<b>2</b>
<b>5<sup>a</sup>AM</b>	<b>2 BIS</b>	<b>TERRA</b>	<b>2</b>
<b>5<sup>a</sup>BM</b>	<b>33</b>	<b>1°</b>	<b>4</b>

**N.B. L'assegnazione delle aule per queste classi \*\*\* da lunedì 26/09/22 a sabato 01/10/22**

**è la seguente:**

CLASSE	LUNEDI	MARTEDI	MERCOLEDI	GIOVEDI	VENERDI	SABATO
4A	39	41	19	56	13	BIBLIOT.1
1D	////	3	22	42	25	24
5D	14	36	17	50	LAB.LING	20
5F	40	37	27	16	58	38
3H	BIBLIOT. 2	2	/////	LAB.DIS	4	34
4G	53	////	43	23	1BIS	2BIS
3BL	57	55	31	49	33	59
3DL	26	15	////	8	35	48

Le **lezioni di strumento** per le classi del liceo musicale rimarrà invariato. L'orario è come di seguito determinato:

Attività	Orario
1 <sup>a</sup> ora	12.45-13.40
2 <sup>a</sup> ora	13.40-14.35
3 <sup>a</sup> ora	14.35-15.30



▪ **INGRESSI NELL'EDIFICIO SCOLASTICO:**

**L'ingresso nell'istituto alla prima ora è consentito non prima delle 7.50**

▪ **USCITE DALL'EDIFICIO SCOLASTICO:**

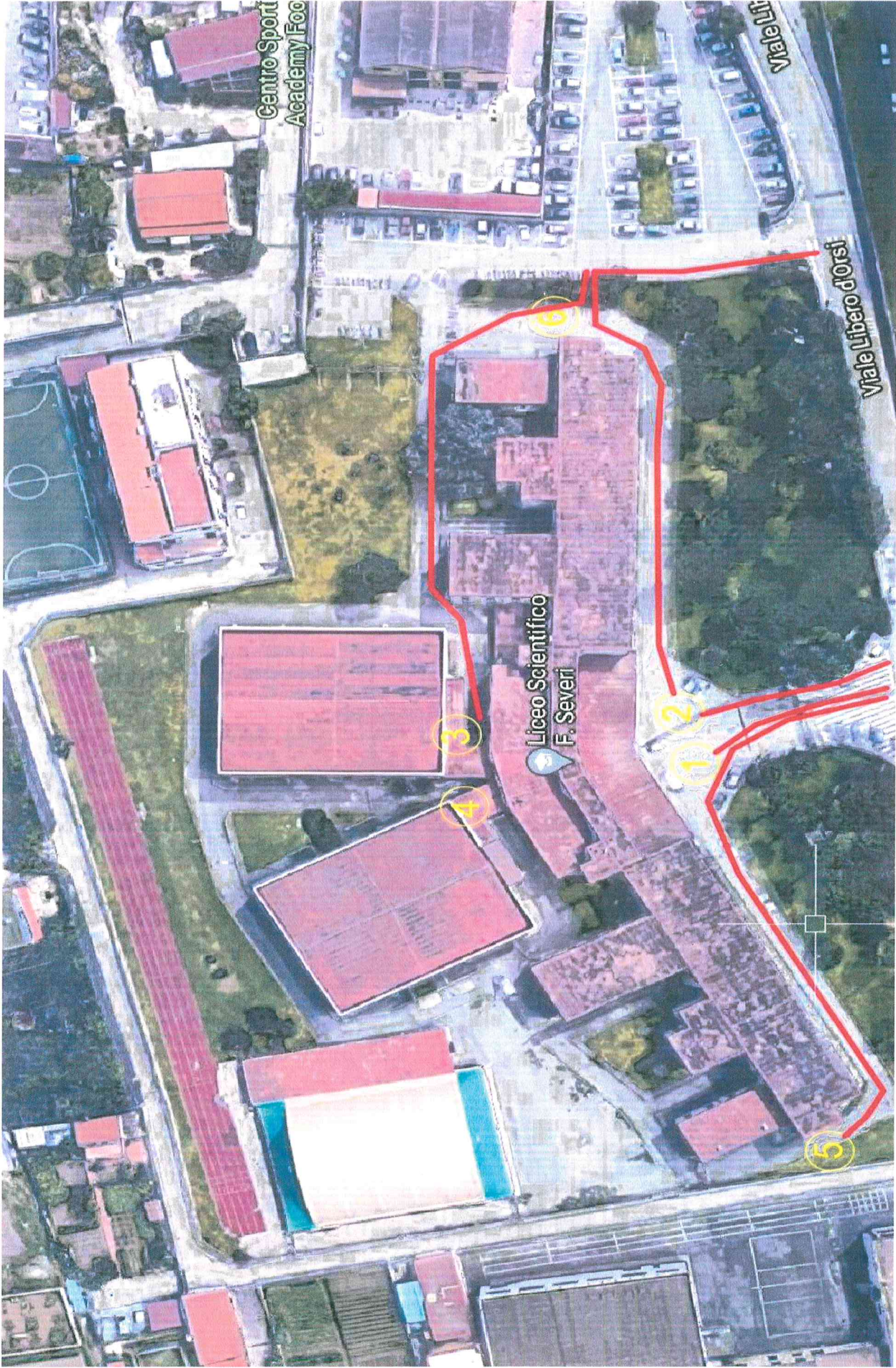
**le classi assegnate alle aule del PIANO TERRA all'ultima ora di lezione usciranno alle 11.35 al primo suono della campanella per facilitare il flusso degli alunni in uscita dai varchi 1 e 2. Pertanto le classi situate ai piani superiori usciranno alle 11.40 al secondo suono della campanella.**

- **L'orario provvisorio dei docenti e delle classi valido dal 26/09/22 al 01/10/22 saranno pubblicati sul sito della scuola entro sabato 24/09/22.**
- **L'orario per le settimane successive verrà comunicato nei prossimi giorni.**
- **Nuova Distribuzione delle classi nelle aule dal 26/09/2022.**













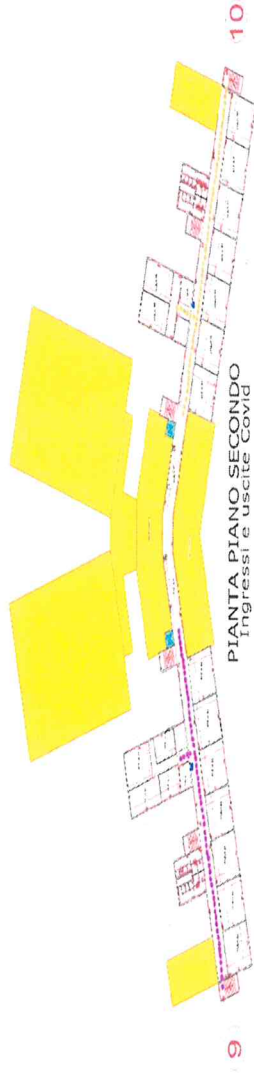
PIANTA PIANO TERRA  
Ingressi e uscite Covid



PIANTA PIANO PRIMO  
Ingressi e uscite Covid







L'Ingresso 1 disimpegnerà il PIANO TERRA e le aule:

n. 8/13/14/15/16/17/18/19/12/9/11/10

L'Ingresso 2 disimpegnerà il PIANO TERRA e le aule:

n. 4/3/2/1/1bis/2bis/3bis/aula Chim./Lab.Chim./Lab.Ling.-Musica

L'Ingresso 3 disimpegnerà la Palestra e al PIANO PRIMO le aule:

n. 29/28/27/20/21/22/23/24/25/26/ Lab. Disegno e Musica / Lab. Fisica / Aula Fisica

L'Ingresso 4 disimpegnerà l'Auditorium, Palestra e al PIANO PRIMO le aule :

n. 30/31/32/33/34/35/36/37/38/39/Lab.Inform. /AULA Bibliot.1 / Aula Bibliot.2

L'Ingresso 6 disimpegnerà al PIANO SECONDO (con accesso dalla porta n. 10) le aule: n. 40/41/42/43/44/45/46/47/48/ 60

L'Ingresso 5 disimpegnerà al PIANO SECONDO (con accesso dalla porta n. 9) le aule: n.49/50/51/52/53/54/55/56/57/58/59/61

Fermo restanti le vigenti indicazioni sull'uso della mascherina si rappresenta altresì che:

-Le aree di transito pedonale dovranno restare sgombrare da ogni veicolo;

-Le aree di sosta e parcheggio saranno disponibili e utilizzabili fino al completamento dei posti indicati con segnaletica orizzontale sull'area stessa;

Sarà effettuata vigilanza sull'utilizzo di tali aree.

Sarà cura dell'Istituzione Scolastica aggiornare le famiglie di eventuali cambiamenti in ordine all'organizzazione scolastica tramite il Sito Web dell'istituzione scolastica.

